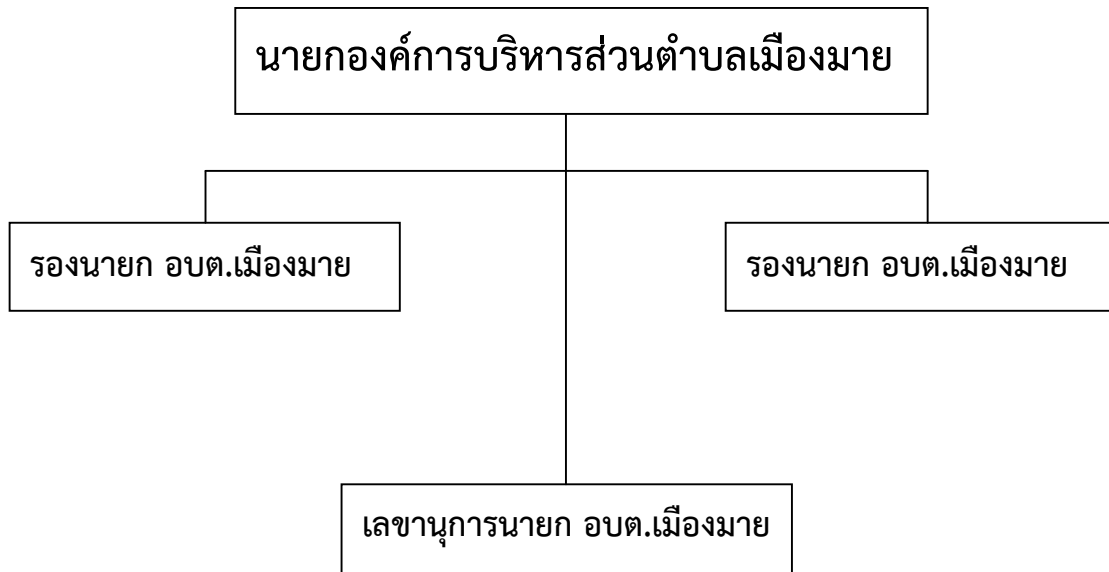
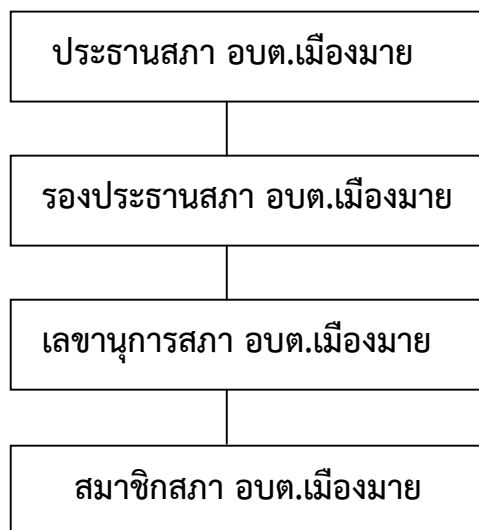




โครงสร้างฝ่ายบริหารองค์การบริหารส่วนตำบลเมืองมาย



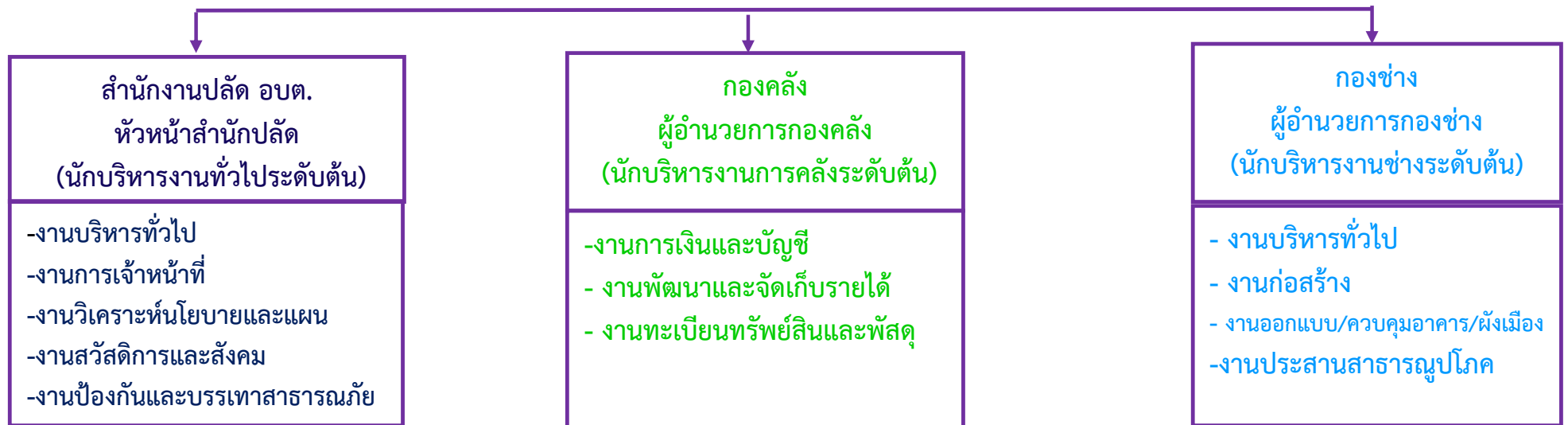
โครงสร้างสมาชิกสภาองค์การบริหารส่วนตำบลเมืองมาย





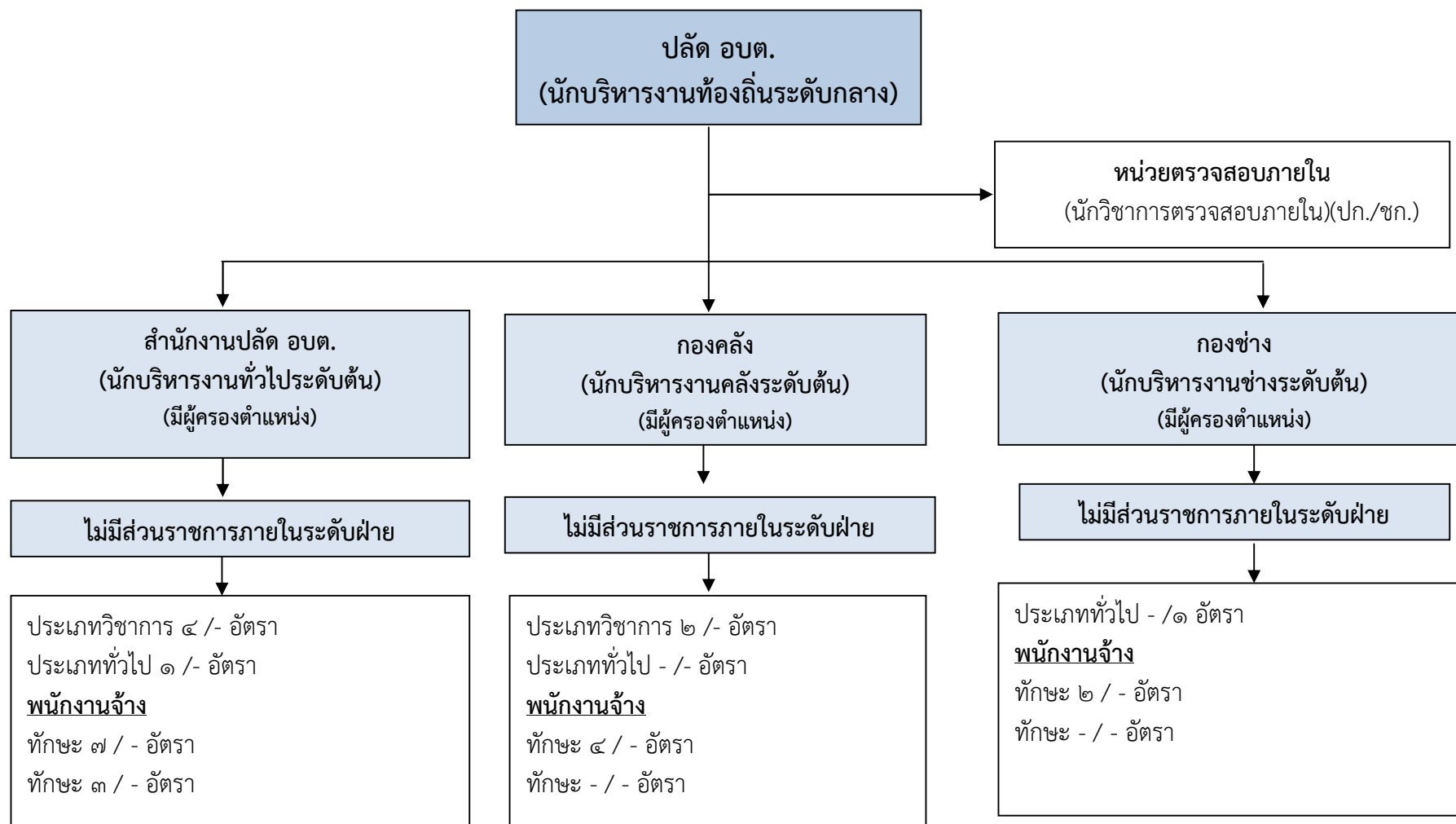
โครงสร้างส่วนราชการองค์การบริหารส่วนตำบลเมืองมาย

ปลัด อบต.
(นักบริหารงานท้องถิ่นระดับกลาง)



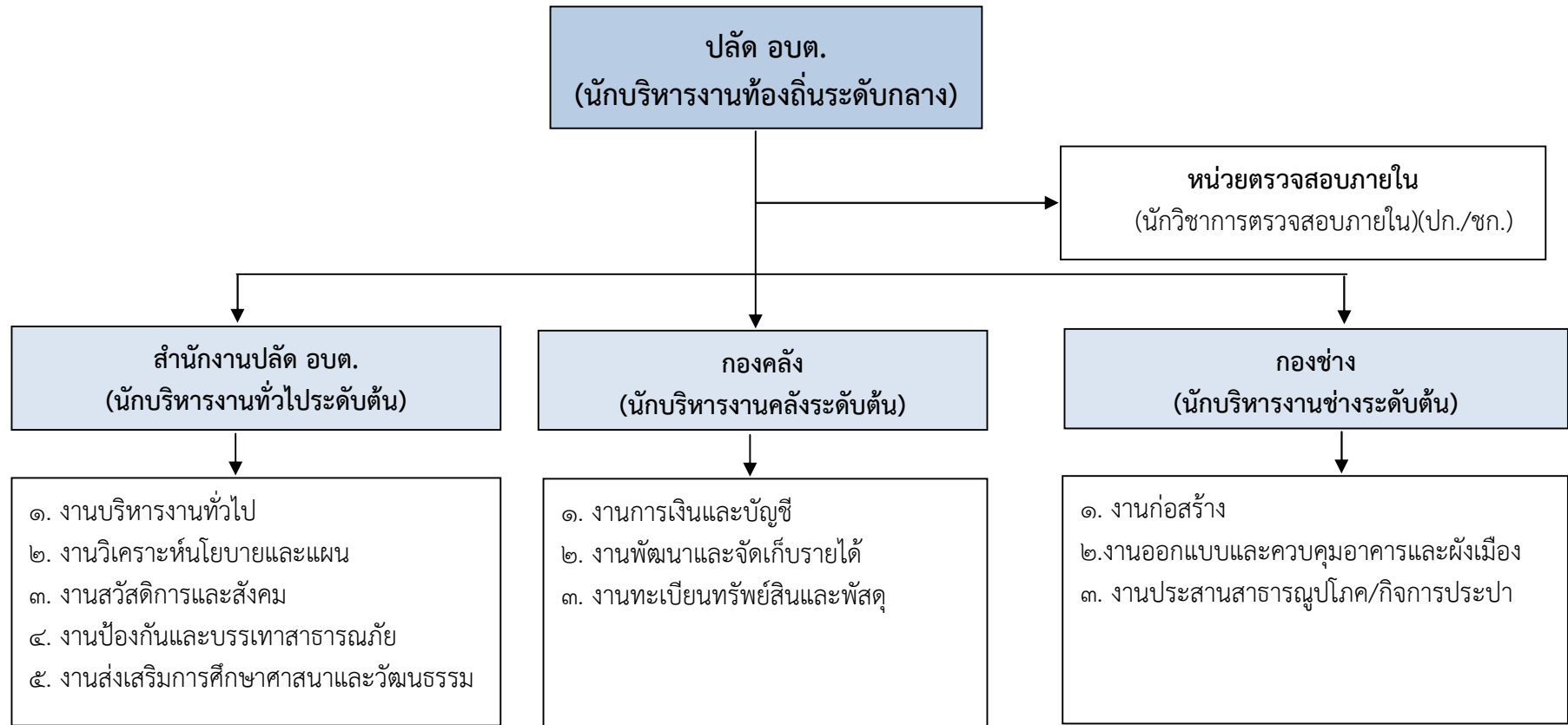
แผนภูมิโครงสร้างส่วนราชการ

ประกาศ อบต.เมืองมาย เรื่อง กำหนดกอง สำนัก หรือส่วนราชการที่เรียกชื่ออย่างอื่น ขององค์การบริหารส่วนตำบล



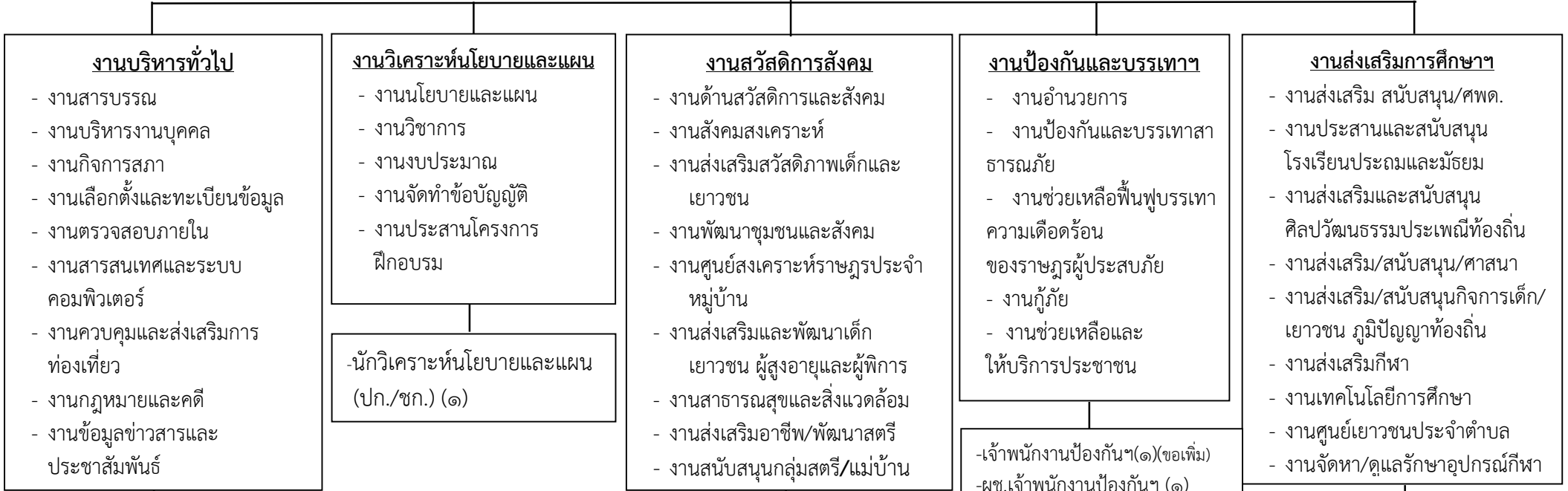
หมายเหตุ จำนวนบุคลากร = มีผู้ครองตำแหน่ง/ตำแหน่งว่าง

โครงสร้างส่วนราชการขององค์การบริหารส่วนตำบลเมืองมาย ประเภทสามัญ



โครงสร้างของสำนักงานปลัด อบต.

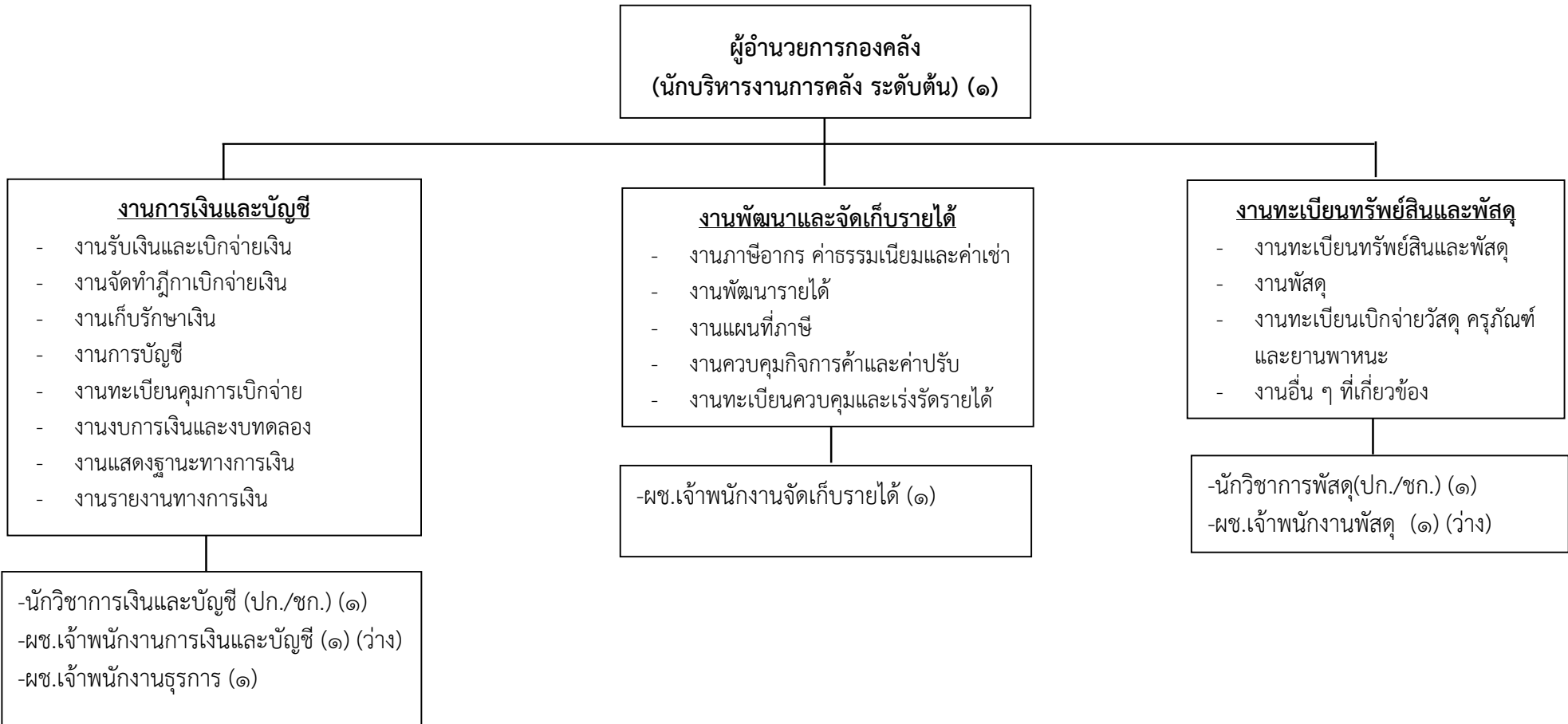
หัวหน้าสำนักปลัด อบต.
(นักบริหารงานทั่วไป ระดับต้น) (๑)



-นักทรัพยากรบุคคล(ปก./ชก.) (๑) (ว่าง)
-เจ้าพนักงานธุรการ (ปง./ชง.) (๑)
-ผช.เจ้าพนักงานธุรการ (๑)
-พนักงานขับรถยนต์ (๒)
-พนักงานขับเครื่องจักรกลเบา (๑)
-นักการภารโรง (๑)
-คนงานทั่วไป (๑)
-ยาม (๑)

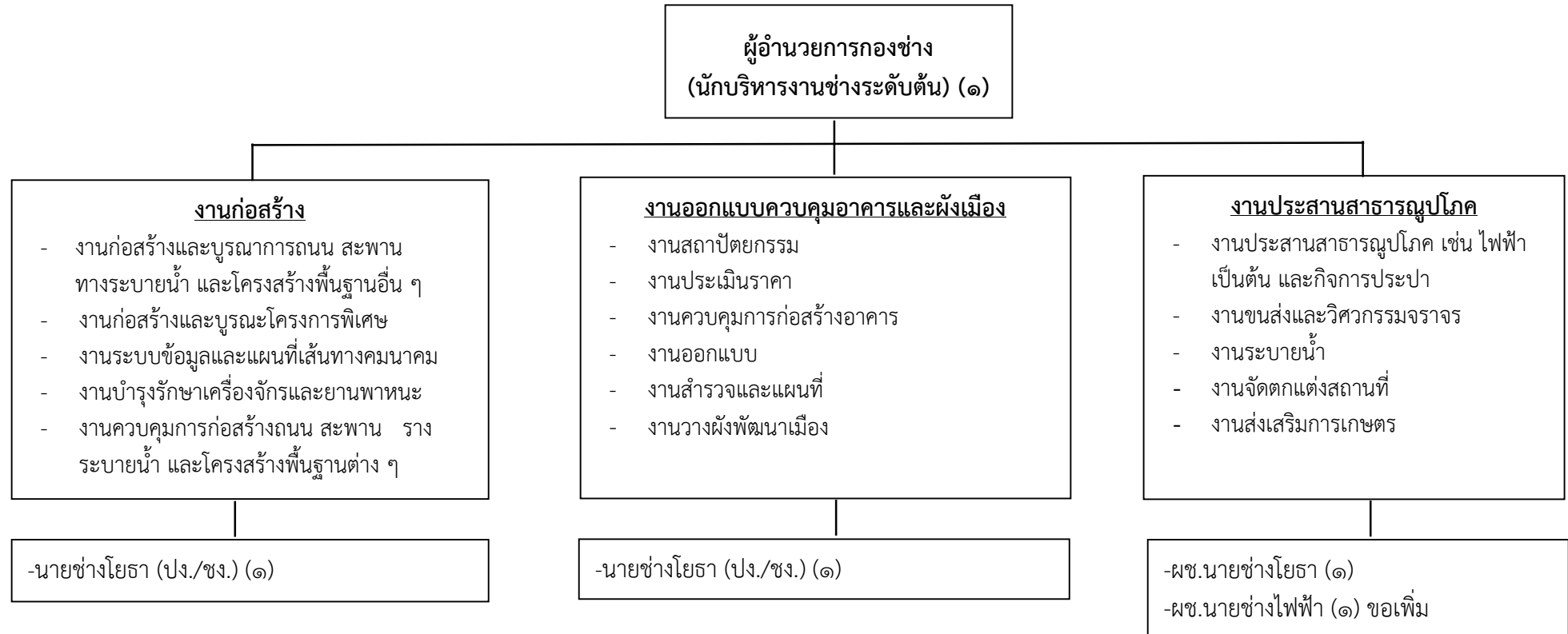
ประเภทตำแหน่ง	อำนวยการ	วิชาการ		ทั่วไป		ลูกจ้างประจำ	ครู (คศ.๒)	พนักงานจ้างตามภารกิจ	พนักงานจ้างทั่วไป
		ชำนาญการ	ปฏิบัติการ	ชำนาญงาน	ปฏิบัติงาน				
ระดับ	ต้น	-	๒	-	๒	-	๑	๘	๓
จำนวนมีครอง	๑	-	๒	-	๒	-	๑	๘	๓

โครงสร้างองค์กร



ประเภทตำแหน่ง	ผู้อำนวยการ	วิชาการ		ทั่วไป		ลูกจ้างประจำ	พนักงานจ้างตามภารกิจ	พนักงานจ้างทั่วไป
		ชำนาญการ	ปฏิบัติการ	ชำนาญงาน	ปฏิบัติงาน			
ระดับ	ต้น							
จำนวนมีนครอง	๑	๒	-	-	-	-	๒	-

โครงสร้างกองช่าง



ประเภทตำแหน่ง	ผู้อำนวยการ	วิชาการ		ทั่วไป		ลูกจ้างประจำ	พนักงานจ้างตามภารกิจ	พนักงานจ้างทั่วไป
		ชำนาญการ	ปฏิบัติการ	ชำนาญงาน	ปฏิบัติงาน			
ระดับ	ต้น							
จำนวนมีคนครอง	๑	-	-	๑		-	๒	-

